

GİRİŞ KAT



ACİL DURUM ve YANGIN TAHLİYE PLANI



TOPLANMA NOKTASI

OKUL
ÖN BAHÇESİ

ACİL DURUM TALİMATI

"Acil bir durumda" öncelikle sakin olunt!

Acil Durumu Bildirin Acil servis numarası **112**

Adınızı söyleyin
Nere olduğunu anlatın
Nerede olduğunuzu söyleyin
Yarak varsa, bilgi verin

İlk Yardım Tehlikeyden hemen uzaklaşın,
İlk yardım bulmaya çalışın.

Emniyetli Yere Gidin Güvenli yer işaretlerini takip edip çıkıp bulun.

YANGIN TALİMATI

Yangın durumunda öncelikle sakin olunt!

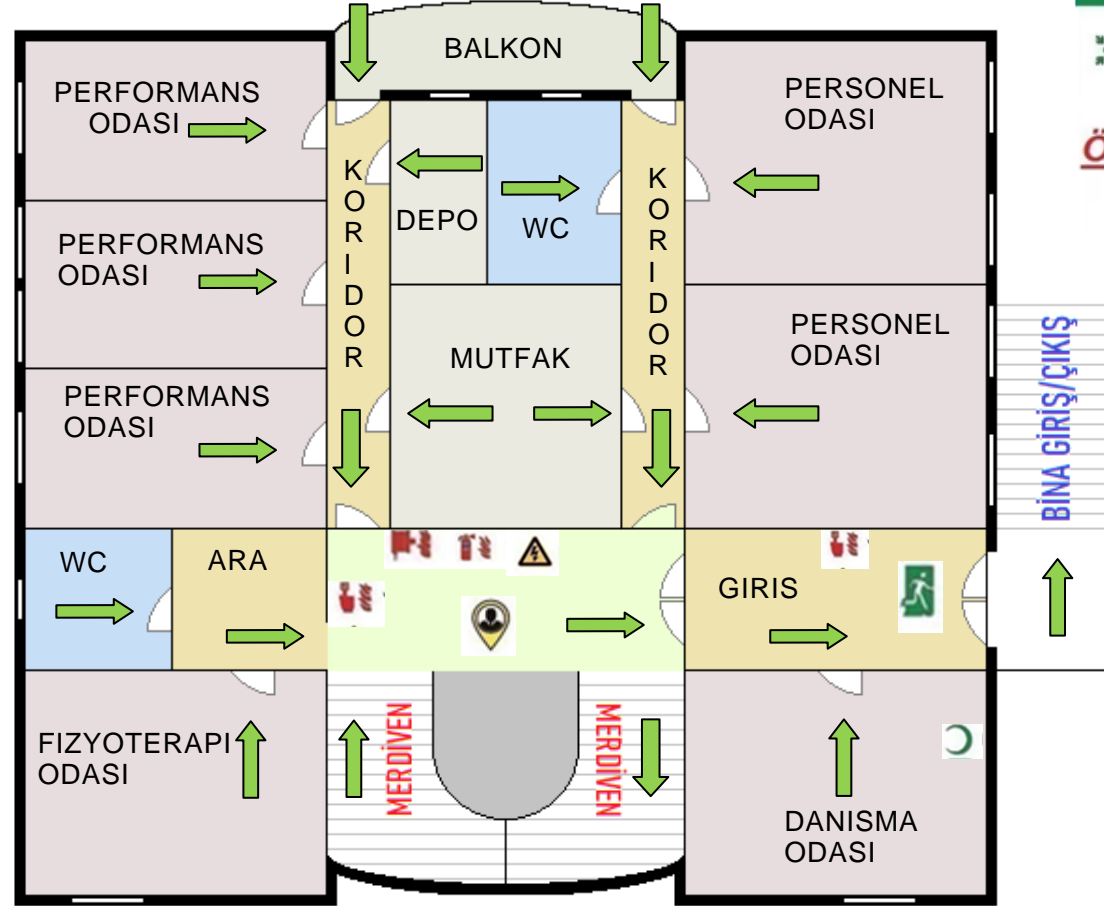
Alarm çalınca En yakın alarm butonunu kullanın

İltihayı arayın Servis numarası **112**

Adınızı söyleyin
Nere olduğunu anlatın
Nerede olduğunuzu söyleyin
Yarak var mı, bilgi verin

Emniyetli yere gidin
Güvenli yer işaretlerini takip edip çıkıp bulun
Küçük öğelerinizi toplamağa çalışmayın
Asansörü kullanmayın

Toplanma noktasına gidin, amire bilgi verin



SEMBOLLER DİZİNİ

- | | | | | |
|--------------------|------------------|----------------|-------------------------|----------------|
| İlk Yardım Noktası | Toplanma Noktası | Yangın Tüpü | Yangın Alarm Butonu | Yangın Sensörü |
| Acil Çıkış Kapısı | Bulduğunuz Nokta | Yangın Hortumu | Elektrik Sigorta Kutusu | Yangın Vanası |

TAHLİYE PLANI ISO 23801:2008, KULLANILAN PİKTOGRAMLAR ISO EN 7010:2013 STANDARTLARINDA HAZIRLANMIŞTIR

ZEMİN KAT



ACİL DURUM ve YANGIN TAHLİYE PLANI



TOPLANMA NOKTASI



**OKUL
ÖN BAHÇESİ**



ACİL DURUM TALİMATI

"Acil bir durumda" öncelikle sakin olunt!

Acil Durumu Bildirin Acil servis numarası **112**

Adınızı söyleyin
Nere olduğunu anlatın
Nerede olduğunuzu söyleyin
Yarakın mesafe, bilgi verin

İlk Yardım Tehlikeden hemen uzaklaşın.
İk yardım bulmaya çalışın.

Emniyetli Yere Gidin Güvenli yer işaretlerini takip edip çıkıp bulun.



YANGIN TALİMATI

Yangın durumunda öncelikle sakin olunt!

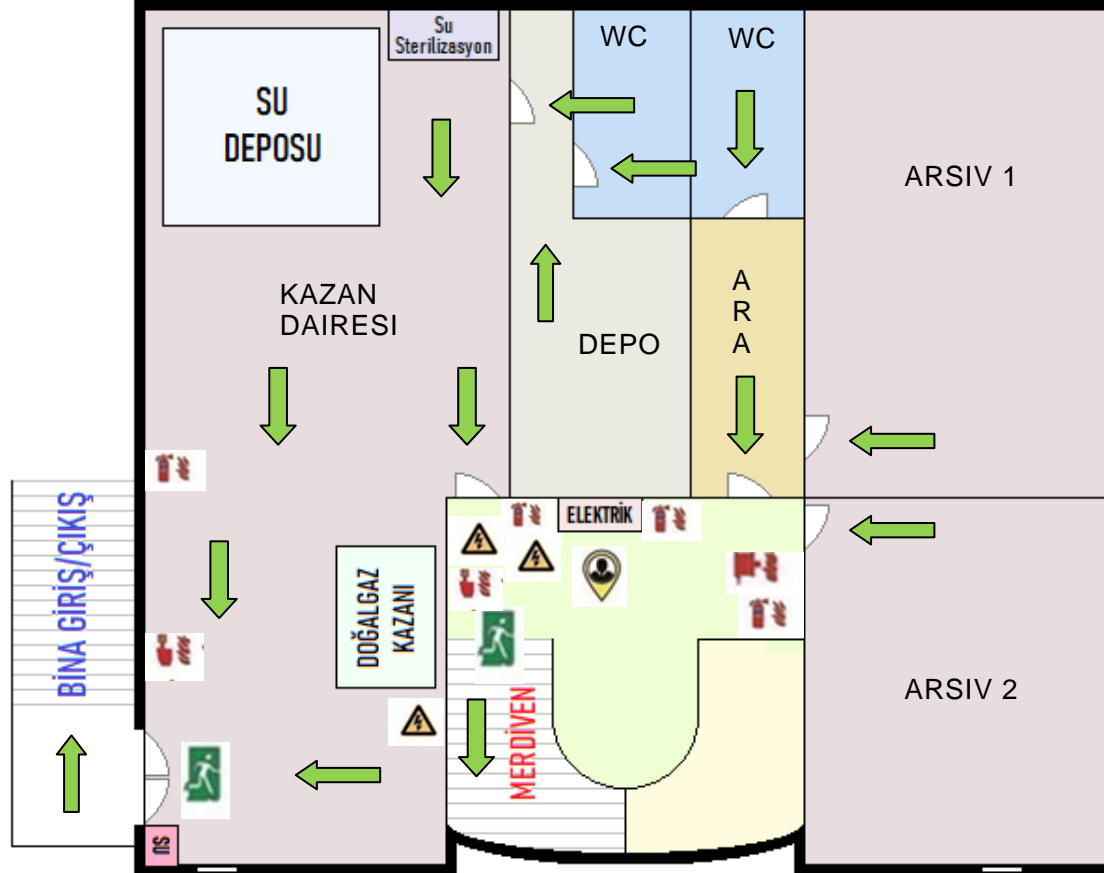
Alarm çalınca En yakın alarm butonunu kullanın

İhtiyacı arayan Servis numarası **112**

Adınızı söyleyin
Nere olduğunu anlatın
Nerede olduğunuzu söyleyin
Yarakın var mı, bilgi verin

Emniyetli yere gidin
Güvenli yer işaretlerini takip edip çıkıp bulun
Küçük eşyalarınızı toplamayın
Asansörü kullanmayın

Toplanma noktasına gidin, amire bilgi verin



SEMBOLLER DİZİNİ

İlk Yardım Noktası	Toplanma Noktası	Yangın Tüpü	Yangın Alarm Butonu	Yangın Sensörü
Acil Çıkış Kapısı	Bulduğunuz Nokta	Yangın Hortumu	Elektrik Sigorta Kutusu	Yangın Vanası

TAHLİYE PLANI ISO 22801:2008, KULLANILAN PİKTOGRAMLAR ISO EN 7243:2013 STANDARTLARINDA HAZIRLANMIŞTIR

BİRİNCİ KAT



ACİL DURUM ve YANGIN TAHLİYE PLANI



TOPLANMA NOKTASI

OKUL
ÖN BAHÇESİ

ACİL DURUM TALİMATI

"Acil bir durumda" öncelikle sakin olun!

Acil Durumu Bildirin
Acil servis numarası
112

Adınızı söyleyin
Ne olduğunu anlatın
Nerede olduğunuzu söyleyin
Yaralı mısınız, bilgi verin

İlk Yardım
Tehlikeden hemen uzaklaşın.
İlk yardım bulmaya çalışın.

Emniyetli Yere Gidin
Güvenli yer işaretlerini takip edip çıkış bulun.

YANGIN TALİMATI

Yangın durumunda öncelikle sakin olun!

Alarm çalgtırın
En yakın alarm butonunu kullanın

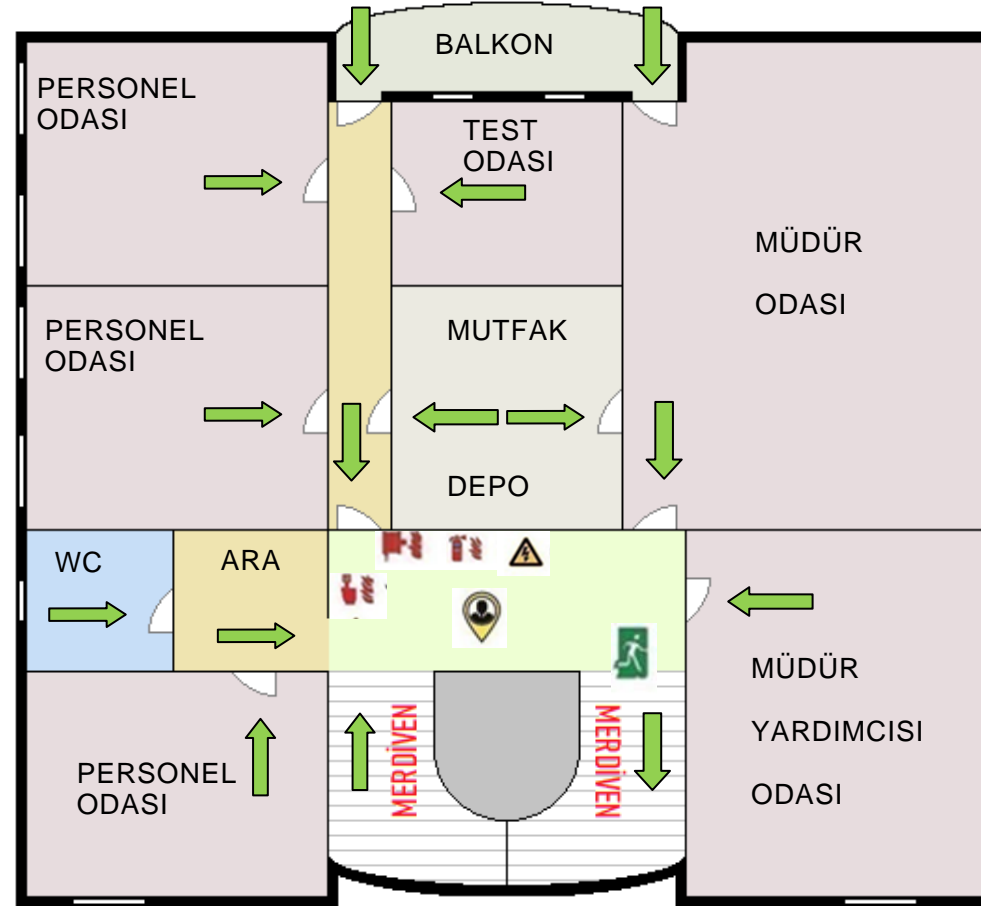
İhtiyacı arayın
Servis numarası
112

Adınızı söyleyin
Ne olduğunu anlatın
Nerede olduğunuzu söyleyin
Yaralı var mı, bilgi verin

Emniyetli yere gidin
Güvenli yer işaretlerini takip edip çıkış bulun

Kişisel eşyalarınıza
toplanmaya çalışmayın
Asansörleri kullanmayın

Toplanma noktasına
gidin, amire bilgi verin



SEMBOLLER DİZİNİ

- | | | | | | | | | | |
|--|--------------------|--|------------------|--|----------------|--|-------------------------|--|----------------|
| | İlk Yardım Noktası | | Toplanma Noktası | | Yangın Tüpü | | Yangın Alarm Butonu | | Yangın Sensörü |
| | Acil Çıkış Kapağı | | Bulduğunuz Nokta | | Yangın Hortumu | | Elektrik Sigorta Kutusu | | Yangın Vanası |

TAHLİYE PLANI ISO 23801:2009, KULLANILAN Piktogramlar ISO EN 7010:2013 STANDARTLARINDA HAZIRLANMIŞTIR.

İKİNCİ KAT



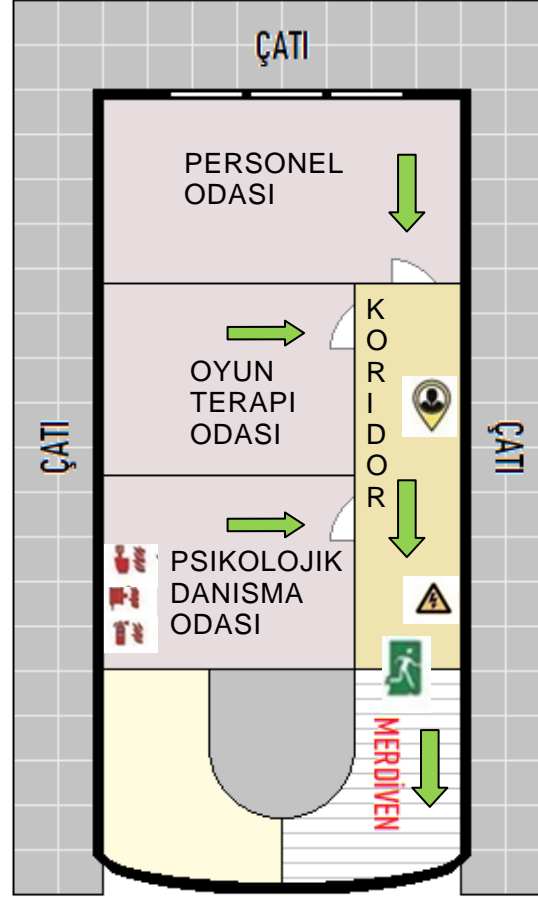
ACİL DURUM ve YANGIN TAHLİYE PLANI



TOPLANMA NOKTASI



**OKUL
ÖN BAHÇESİ**



ACİL DURUM TALİMATI

"Acil bir durumda" öncelikle sakin olunt!

Acil Durumu Bildirin Acil servis numarası **112**

Adınızı söyleyin
Nere olduğunu anlatın
Nerede olduğunuzu söyleyin
Yaralı varsa, bilgi verin

İlk Yardım Tehlikeden hemen uzaklaşın,
İlk yardım bulmaya çalışın.

Emniyetli Yere Gidin Güvenli yer işaretlerini takip edip çıkıp bulun.



YANGIN TALİMATI

Yangın durumunda öncelikle sakin olunt!

Alarm çalınca En yakın alarm butonunu kullanın

İltihayı arayın Servis numarası **112**

Adınızı söyleyin
Nere olduğunu anlatın
Nerede olduğunuzu söyleyin
Yaralı var mı, bilgi verin

Emniyetli yere gidin
Güvenli yer işaretlerini takip edip çıkıp bulun
Küçük eşyalarınızı toplamağa çalışmayın
Asansörü kullanmayın

Toplanma noktasına gidin, amire bilgi verin

SEMBOLLER DİZİNİ

İlk Yardım Noktası	Toplanma Noktası	Yangın Tüpü	Yangın Alarm Butonu	Yangın Sensörü
Acil Çıkış Kapısı	Bulduğunuz Nokta	Yangın Hortumu	Elektrik Sigorta Kutusu	Yangın Vanası

TAHLİYE PLANI ISO 23867:2008, KULLANILAN PİKTOGRAMLAR ISO EN 7243:2013 STANDARTLARINDA HAZIRLANMIŞTIR